

天井反射板

ホリゾン幕
バック幕
バトン9
バトン8
バトン7
バトン6

UHL

一文字幕③
引割幕③
バトン5
バトン4

SL3

一文字幕②
バトン3
引割幕②
バトン2
スクリーン

SL2

BL2

抽幕
一文字幕①
バトン1
天井反射板前吊

SL1

BL1
引割幕①
暗転幕
緩降

天井反射板

ホリゾン幕
バック幕
バトン9
バトン8
バトン7
バトン6

UHL

一文字幕③
引割幕③
バトン5
バトン4

SL3

一文字幕②
バトン3
引割幕②
バトン2
スクリーン

SL2

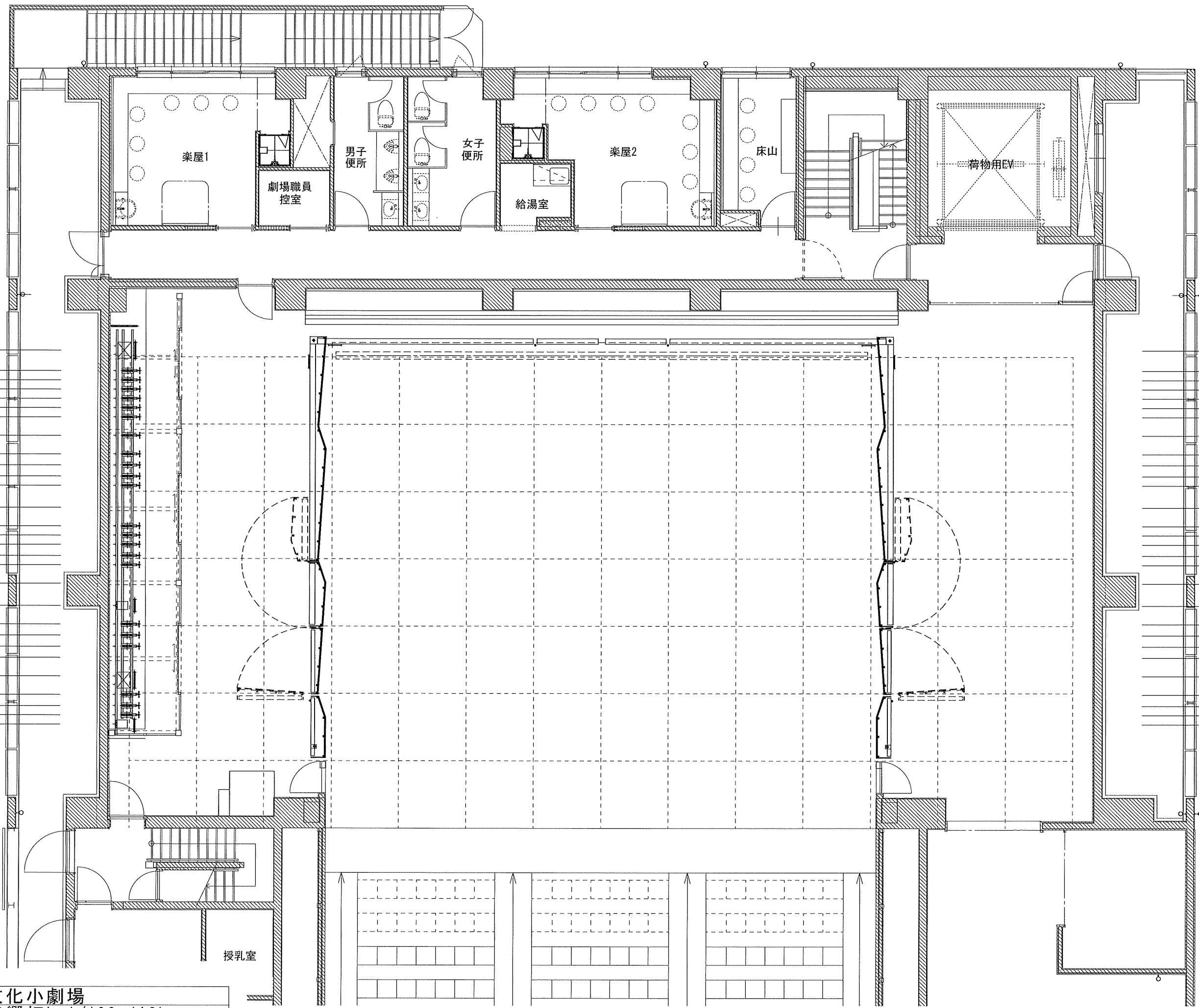
BL2

抽幕
一文字幕①
バトン1
天井反射板前吊

SL1

BL1
引割幕①
暗転幕
緩降

名古屋市瑞穂文化小劇場
舞台平面図（反射板なし）1/100（A3）



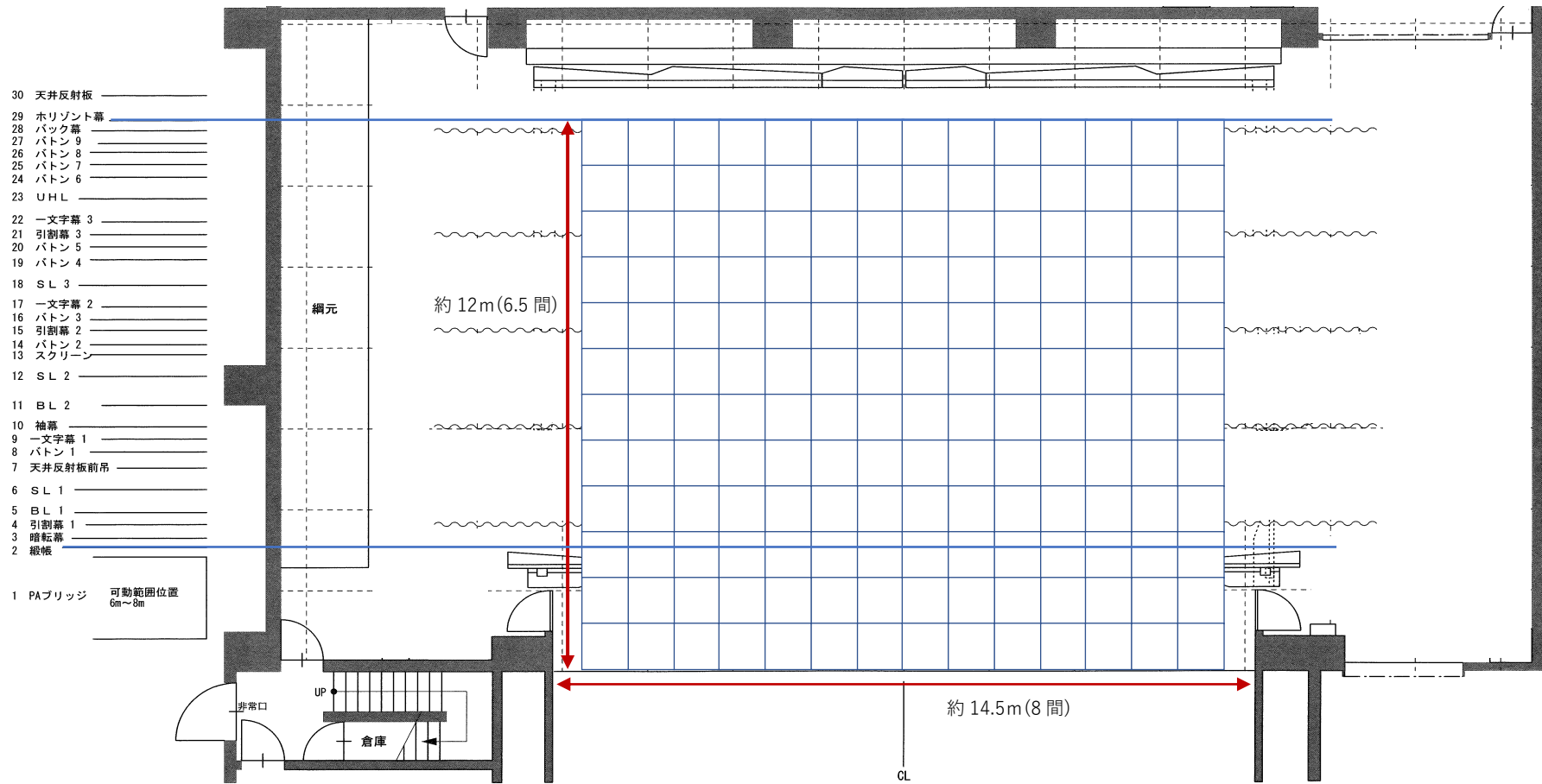
- 天井反射板
- 水平シット幕
- バック幕
- バトン9
- バトン8
- バトン7
- バトン6
- UHL
- 一文字幕③
- 引割幕③
- バトン5
- バトン4
- SL3
- 一文字幕②
- バトン3
- 引割幕②
- バトン2
- スクリーン
- SL2
- BL2
- 抽幕
- 一文字幕①
- バトン1
- 天井反射板前吊
- SL1
- BL1
- 引割幕①
- 暗転幕
- 緩慢

- 天井反射板
- 水平シット幕
- バック幕
- バトン9
- バトン8
- バトン7
- バトン6
- UHL
- 一文字幕③
- 引割幕③
- バトン5
- バトン4
- SL3
- 一文字幕②
- バトン3
- 引割幕②
- バトン2
- スクリーン
- SL2
- BL2
- 抽幕
- 一文字幕①
- バトン1
- 天井反射板前吊
- SL1
- BL1
- 引割幕①
- 暗転幕
- 緩慢

名古屋市瑞穂文化小劇場
舞台平面図（反響板） 1/100 (A3)

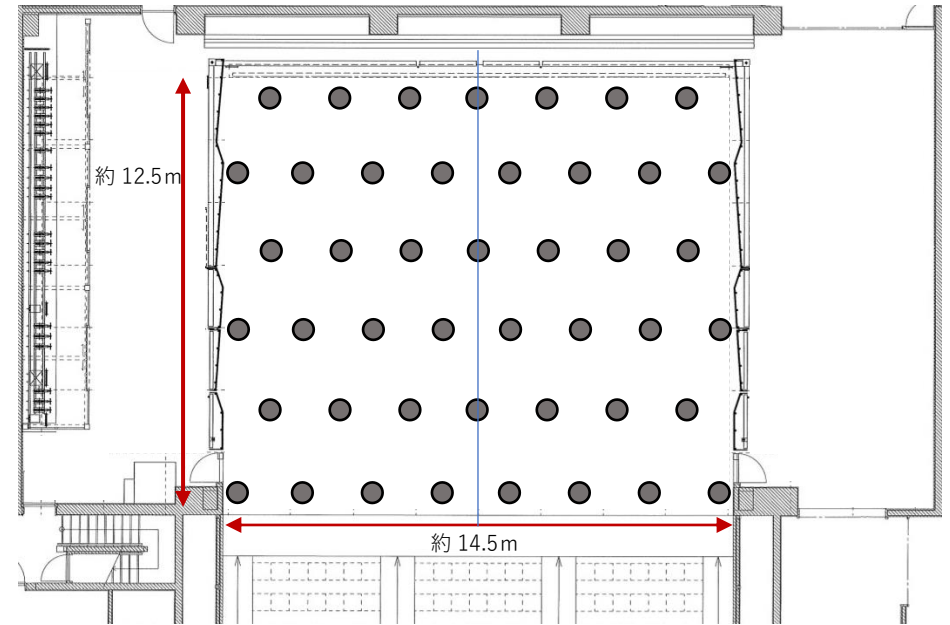
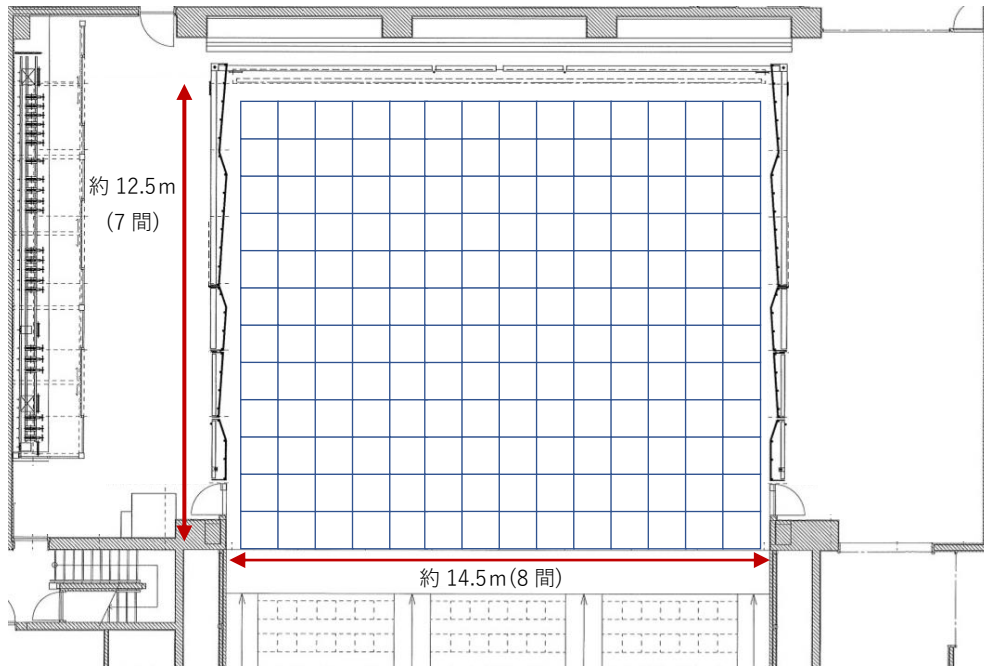
【 使用例 袖幕・ horizont幕】

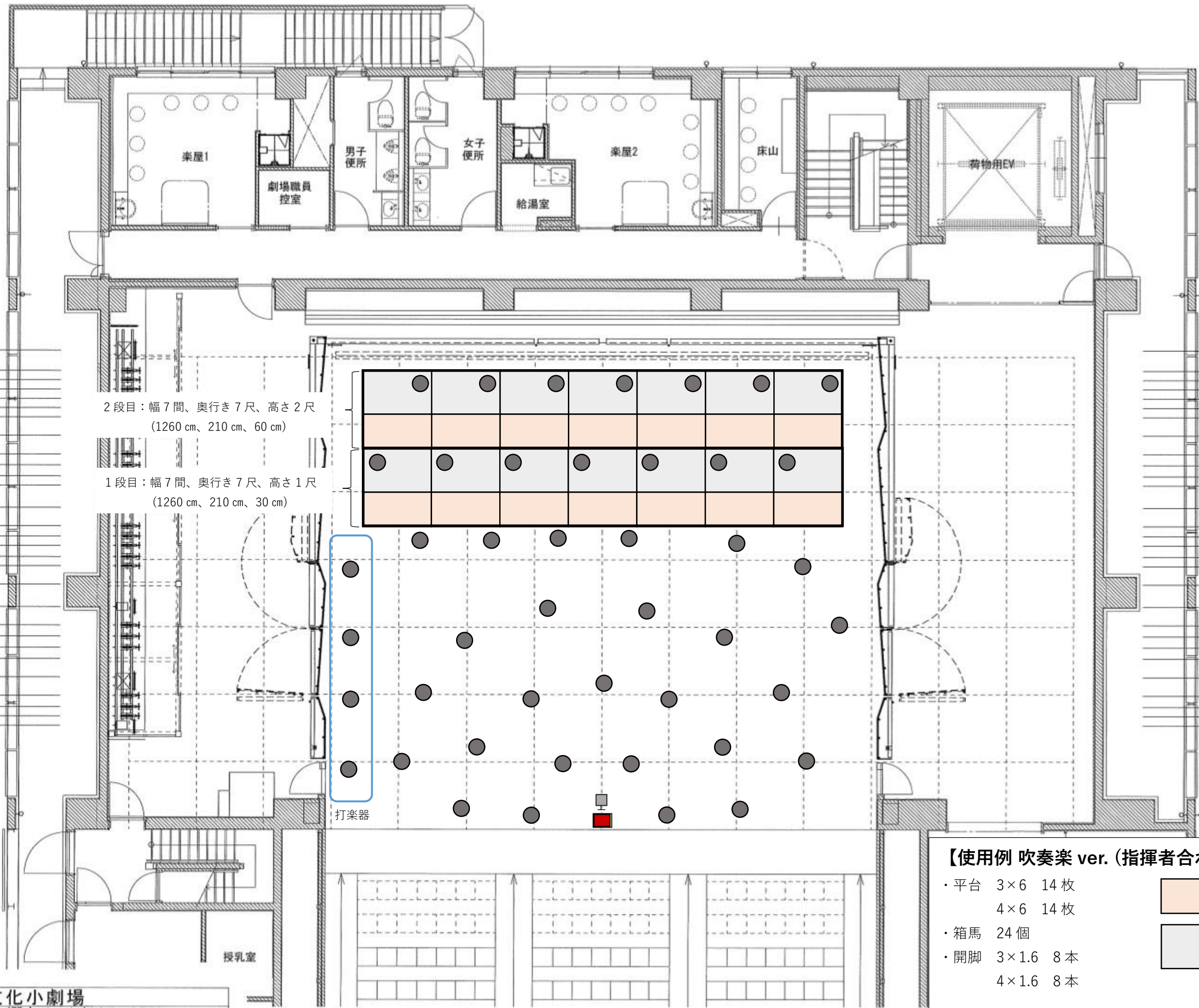
1マス=1㎡ 約174㎡ 最大42名



【使用例 反響板】

□ 1マス=1㎡ 約181㎡ 最大45名





2段目：幅7間、奥行き7尺、高さ2尺
(1260 cm、210 cm、60 cm)

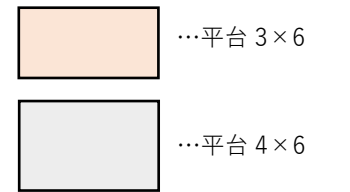
1段目：幅7間、奥行き7尺、高さ1尺
(1260 cm、210 cm、30 cm)

打楽器

授乳室

【使用例 吹奏楽 ver. (指揮者合わせて45名)】

- ・平台 3×6 14枚
- 4×6 14枚
- ・箱馬 24個
- ・開脚 3×1.6 8本
- 4×1.6 8本



- 天井反射板
- 赤リゾント幕
- バック幕
- バトン9
- バトン8
- バトン7
- バトン6
- UL
- 一文字幕②
- 引割幕②
- バトン5
- バトン4
- SL3
- 一文字幕①
- バトン3
- 引割幕①
- バトン2
- スクリーン
- SL2
- BL2
- 抽幕
- 一文字幕①
- バトン1
- 天井反射板前幕
- SL1
- BL1
- 引割幕①
- 箱馬幕
- 殿横

- 天井反射板
- 赤リゾント幕
- バック幕
- バトン9
- バトン8
- バトン7
- バトン6
- UL
- 一文字幕②
- 引割幕②
- バトン5
- バトン4
- SL3
- 一文字幕①
- バトン3
- 引割幕①
- バトン2
- スクリーン
- SL2
- BL2
- 抽幕
- 一文字幕①
- バトン1
- 天井反射板前幕
- SL1
- BL1
- 引割幕①
- 箱馬幕
- 殿横